



Universidad
Tecnológica
del Perú

Somos parte de  Intercorp

⁺25 años
transformando
vidas



FACULTAD DE
COMUNICACIONES

CIENCIAS DE LA COMUNICACIÓN

 www.utp.edu.pe

¿Cómo es la carrera de **Ciencias de la Comunicación?**

¿DE QUÉ TRATA?

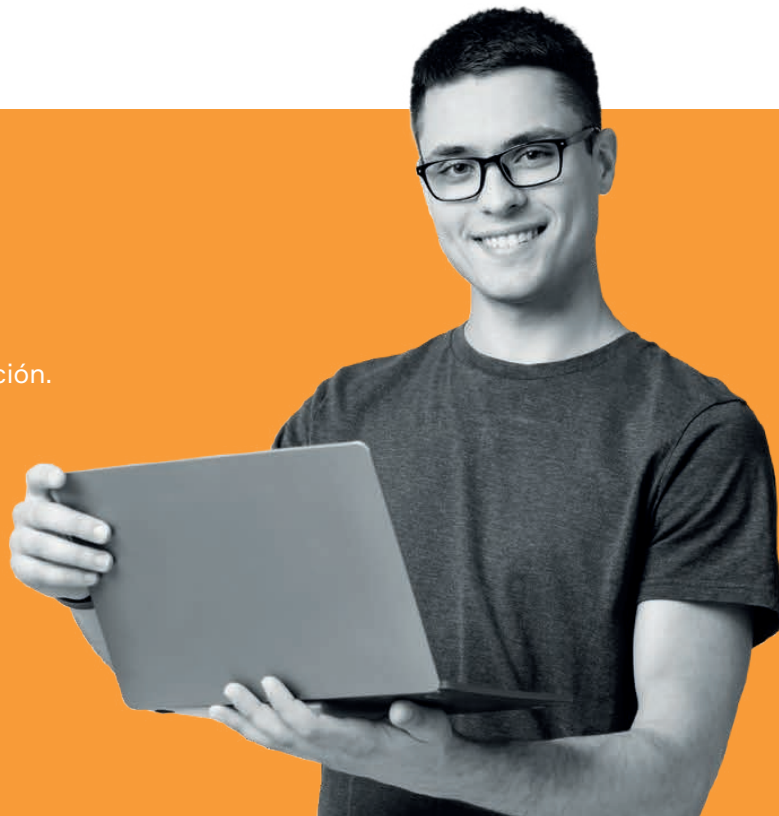
La carrera de Ciencias de la Comunicación estudia los procesos de comunicación humana en varios medios y contextos. Los estudiantes analizan teorías y prácticas de producción, difusión y recepción de mensajes en periodismo, relaciones públicas y medios digitales.

¿QUÉ APRENDERÁS?

- ✓ Teorías de comunicación.
- ✓ Impacto de medios.
- ✓ Producción de mensajes.
- ✓ Comunicación organizacional.
- ✓ Relaciones públicas e investigación en comunicación.

ESPECIALIDADES

- ✓ Comunicación Política y Social.
- ✓ Comunicación Corporativa.
- ✓ Comunicación Audiovisual.
- ✓ Periodismo.



CERTIFICACIONES PROGRESIVAS

-  **1ra Certificación**
Especialista en Realización Audiovisual
-  **2da Certificación**
Especialista en Comunicación Estratégica
Empresarial y Medios Digitales
-  **3ra Certificación**
Redactor Periodístico y Medios
Digitales

GRADOS Y TÍTULOS QUE OBTENDRÁS

-  **Bachiller Universitario**
en Ciencias de la Comunicación
-  **Título Profesional**
de Licenciado en Ciencias de la
Comunicación

Requisitos:
www.utp.edu.pe/requisitos-titulo

DURACIÓN DE LA CARRERA



¿Por qué estudiar **Ciencias de la Comunicación?**



CIENCIAS DE LA COMUNICACIÓN: ENTENDIENDO Y TRANSFORMANDO EL MUNDO MEDIÁTICO

Las ciencias de la comunicación son un campo multidisciplinario que examina cómo se crea, se transmite y se recibe información en la sociedad. Los profesionales en este campo estudian diversos aspectos de la comunicación, como los medios, la cultura, la tecnología y la psicología del público. Su trabajo es crucial para comprender cómo se construyen las narrativas, se forman las opiniones y se influyen los comportamientos en la era digital.

**Fuente: Asociación Internacional de Investigación en
Comunicación Social (IAMCR).**

¡En la UTP nuestros
egresados
**experimentan
un aumento de
+50% en sus
ingresos durante
los dos primeros
años de egreso!**

*Fuente: IPSOS - Estudio de empleabilidad
UTP 2023.

¿Cómo saber si **esta carrera es para mí?**

Si te gusta:

- Expresarte claramente, tanto oralmente como por escrito.
- La creatividad y el pensamiento crítico.
- Comprender cómo los medios tradicionales y digitales impactan en la sociedad.



¡Esta carrera es para ti!



Xavier Lagos
Egresado
Director Creativo
Ogilvy Panamá

Decidí por la UTP porque muchos de los profesores trabajan en centrales de medios, agencias y departamentos de marketing. Traer esa experiencia con una malla curricular fresca y moderna que marca la diferencia.



TU FUTURO EMPIEZA AHORA



Funciones de la carrera

- Investigar procesos de comunicación en distintos contextos y medios.
- Diseñar mensajes para audiencias específicas usando diversas herramientas.
- Gestionar comunicación interna y externa, elaborando estrategias y cuidando la reputación de la marca.



Encuentra más
beneficios de
estudiar tu
carrera en UTP

Lo que nos hace únicos en la carrera

Laboratorios Especializados

- Set de TV
- Cabinas de Producción de Audio
- Islas de Edición de Video
- Set de Fotografía
- Laboratorios de Cómputo Mac
- Islas de Edición de Audio

Malla curricular pensada en el mercado laboral

Preparación integral en comunicación con enfoque en creatividad y conectividad en todas las plataformas existentes hoy en día.

+1200 Convenios Internacionales

Berkeley
UNIVERSITY OF CALIFORNIA

University at Buffalo
The State University of New York

Santander
UNIVERSIDADES



Alemania



Australia



China



Canadá



España



Brasil

Socios Educativos Empleadores

Empresas socias que forman a nuestros alumnos. Sus principales gerentes son docentes. Los cursos se desarrollan en las empresas. Al finalizar el curso, los alumnos tienen la opción de ser contratados.



an NTT DATA Company

Empresa transnacional de consultoría con más de 21 mil profesionales en Europa, USA y latinoamérica.

Otros Socios Educativos Empleadores:

tcs TATA CONSULTANCY SERVICES



IN KA

SMI

Dräger

PHILIPS

GLOBAL HITSS

Impulsamos tu futuro profesional



Inteligencia Artificial
incorporada
en tu aprendizaje

Potenciamos a nuestros estudiantes con herramientas para la innovación y la toma de decisiones.

Google Certifícate como Associate
Cloud Engineer

UTP es la primera universidad de Latinoamérica en ser parte del Career Readiness Program de Google.

Línea de crecimiento **Ruta Laboral**



Nuestros programas de Empleabilidad

que te acompañan durante y después de egresar.



Nuestros egresados

ya están transformando sus vidas en grandes empresas.



Puedes trabajar en:

- ✓ Agencias de publicidad.
- ✓ Empresas de relaciones públicas.
- ✓ Medios de comunicación
- ✓ Organizaciones sin fines de lucro y ONGs.
- ✓ Agencias de marketing digital.
- ✓ Instituciones gubernamentales.

¿Qué puestos puedo alcanzar en mi carrera?



Referencial: Puestos, de menor a mayor rango, a los que podrás acceder durante tu desarrollo profesional.

CICLO 01

- Comprensión y Redacción de Textos 1
- Fundamentos de la Comunicación Audiovisual
- Inglés 1
- Introducción a la vida universitaria
- Principios de la Comunicación Visual
- Tecnología y Comunicación

CICLO 02

- Comprensión y Redacción de Textos 2
- Comunicación Empresarial
- Fundamentos de la Comunicación Social
- Historia de las Artes Visuales
- Inglés 2
- Principios del Marketing

CICLO 03

- Digitalización 1
- Inglés 3
- Investigación Académica
- Publicidad
- Semiótica Visual
- Video Digital

CICLO 04

- Ciudadanía y Reflexión Ética
- Digitalización 2
- Edición Digital
- Inglés 4
- Psicología del Consumidor
- Sociología

CICLO 05

- Branding
- Fotografía
- Individuo y Medio Ambiente
- Redacción
- Relaciones Públicas
- Problemas y Desafíos en el Perú Actual

CERTIFICACIONES PROGRESIVAS:

Obtén certificaciones que potencien tu empleabilidad mientras sigues estudiando tu carrera.

- 1ra Certificación
Especialista en Realización Audiovisual
- 2da Certificación
Especialista en Comunicación Estratégica Empresarial y Medios Digitales
- 3ra Certificación
Redactor Periodístico y Medios Digitales

INGLÉS

- Programa de inglés incluido en tu carrera para que obtengas el grado de bachiller.
- **ENGLISH DISCOVERIES** incluido en tu carrera para prepararte y obtener la certificación internacional **TOEIC**.



OBTÉN LOS GRADOS DE:

- Bachiller Universitario en **Ciencias de la Comunicación**
- Título Profesional de Licenciado en **Ciencias de la Comunicación**

Requisitos:
www.utpedu.pe/requisitos-titulo

PROGRAMAS DE EMPLEABILIDAD

- Primer Empleo:** Trabaja desde el primer ciclo.
- Ruta Laboral Virtual:** Oportunidades laborales en las mejores empresas del país.
- Generación TOP:** Capacitación de calidad para potenciar tu talento.
- Impulsa:** Desarrolla tu liderazgo, potencia tu innovación y transforma el sector empresarial.

CICLO 06

- Curso Integrador 1 - Ciencias de la Comunicación
- Datos, Audiencias y Mercados
- Formación para la Empleabilidad
- IA + Data
- Identidad Visual
- Operación de Equipos

CICLO 07

- Comunicación Digital
- Comunicación Interna
- Infografía
- Taller de Relaciones Públicas
- Electivo 1
- Lenguaje Musical y Diseño Sonoro

CICLO 08

- Comunicación Externa
- Estrategia y Planeamiento
- Legislación de las Comunicaciones ON/OFF
- Sostenibilidad y Responsabilidad Social
- Taller de Redacción Audiovisual
- Electivo 2

CICLO 09

- Curso Integrador 2 - Ciencias de la Comunicación
- Dirección y Producción Audiovisual
- Formación para la Investigación - Ciencias de la Comunicación
- Gestión y Presupuestos
- Negociación y Comunicación Intercultural
- Electivo 3

CICLO 10

- Dirección de Eventos
- Riesgo Reputacional y Gestión de Crisis
- Taller de Comunicación Empresarial
- Taller de Innovación Multidisciplinar
- Taller de Investigación - Ciencias de la Comunicación
- Electivo 4

Malla curricular sujeta a modificaciones como parte del proceso de actualización permanente. Prácticas preprofesionales necesarias para egresar: 360 horas. Los ingresantes podrán ser exonerados de los cursos de Nivelación de Matemática y Nivelación de Redacción, según lo establecido en la Guía del Ingresante. Los cursos de nivelación son previos a los de carrera. Tienen una equivalencia en créditos, pero no se computan en el cálculo del total de créditos. La Universidad podrá asignar a sus estudiantes horas lectivas en línea de acuerdo a disponibilidad, capacidad o metodología de enseñanza. Los cursos virtuales pueden ser por Zoom en vivo o en la plataforma UTP+class.

*Informe DQE pregrado universidades 2025.

Primera opción para los jóvenes NSE ABC de Lima Metropolitana y NSE ABCD del Norte (Piura, La Libertad, Lambayeque y Áncash) y Sur (Arequipa, Cusco, Ica y Puno).

Tenemos la mejor tecnología e infraestructura



Nuestras carreras



| **Arquitectura:** Arquitectura; Diseño Profesional de Interiores.



| **Comunicaciones:** Ciencias de la Comunicación; Comunicación Corporativa; Comunicación y Publicidad; Diseño Digital Publicitario; Diseño Profesional Gráfico.



| **Derecho**



| **Educación:** Educación Inicial; Educación Primaria.



| **Ingeniería:** Aeronáutica; Ambiental; Automotriz; Biomédica; Civil; Diseño Gráfico; Eléctrica y de Potencia; Electrónica; Empresarial; Industrial; Mecánica; Mecatrónica; Minas; Redes y Comunicaciones; Seguridad Industrial y Minera; Seguridad Laboral y Ambiental; Sistemas e Informática; Software; Telecomunicaciones.



| **Medicina**



| **Negocios:** Administración, Banca y Finanzas; Administración de Empresas; Administración de Negocios Internacionales; Administración Hotelera y de Turismo; Administración y Marketing; Administración y Recursos Humanos; Contabilidad; Economía.



| **Salud:** Enfermería; Farmacia y Bioquímica; Laboratorio Clínico y Anatomía Patológica; Nutrición y Dietética; Obstetricia; Odontología; Terapia Física.



| **Psicología**

Estudia en cualquiera de nuestros **15 campus a nivel nacional**

Campus Lima

Lima Centro

Jr. Hernán Velarde 289, Lima.

Lima Norte

Av. Alfredo Mendiola 6377, Los Olivos.

Lima Sur

Carretera Panamericana Sur km 16,
Villa El Salvador.

Lima Este - San Juan de Lurigancho

Av. El Sol 235, San Juan de Lurigancho.

Lima Este - Ate

Carretera Central km 11.6 (a una cuadra
de Real Plaza Santa Clara), Ate.

Campus Provincia

Arequipa

Av. Parra 201, Arequipa.

Chiclayo

Esquina Prol. Augusto B. Leguía con av.
Herman Meiner (al costado del Mall Aventura),
Chiclayo.

Chimbote

Km 424 Panamericana Norte, Calle 56 S/N (al
costado de Plaza Vea), Nuevo Chimbote.

Huancayo

Av. Circunvalación 449
(ex av. Intihuatana) - Urb. Acuario - El Tambo,
Huancayo.

Ica

Av. Ayabaca S/N, Sector San José (al costado
de la SUNAT), Ica.

Iquitos

Av. José Abelardo Quiñones 1478, San Juan
Bautista, Iquitos.

Piura

Av. Vice cuadra 1 (al costado de Real Plaza),
Piura.

Pucallpa

Av. Centenario 3915, Calleria, Pucallpa.

Tacna

Av. Billinghurst 800, Zona Pago Collana, Tacna.

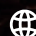
Trujillo

Av. Nicolás de Piérola 1221 (cerca al Óvalo
Mochica), Trujillo.


DOMINA LOS VIENTOS DEL CAMBIO





Únete a nuestra
comunidad universitaria:


 www.utp.edu.pe


 [/UTP.Peru](https://www.facebook.com/UTP.Peru)


 T. Lima: 01 315 9610

 Wsp. Nivel Nacional: 905 435 005

 [universidadUTP](https://www.instagram.com/universidadUTP)

 admision@utp.edu.pe

 T. Provincias: 0801 1 9610

 [universidadUTP](https://www.tiktok.com/universidadUTP)