



Universidad
Tecnológica
del Perú

UNIVERSIDAD
LICENCIADA

Somos parte de  Intercorp



DISEÑO DIGITAL PUBLICITARIO

www.utp.edu.pe

Somos parte de



APRENDE CON LOS MEJORES:

- Mallas curriculares diseñadas junto a reconocidos ejecutivos de **Intercorp**.
- Nuestros alumnos tienen contacto permanente con las empresas más importantes del país.
- Ejecutivos de Intercorp son docentes y mentores de nuestros estudiantes.



Reconocidos como la **universidad N°1** en el Ranking de Preferencia Educativa

*Fuente: Arellano: Informe DQE pregrado 2023.
Puesto N°1 en primera opción para los jóvenes NSE ABC.



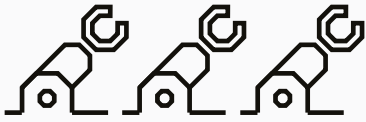
“

Estudiar en la UTP me permitió obtener certificaciones internacionales de diseño que me volvieron más competitiva en el mundo laboral y me ayudaron a conseguir trabajo rápidamente.

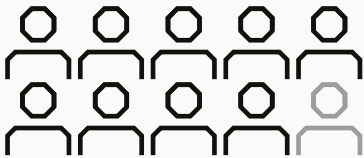
”

Valerie Belen Castilla Yturbe
Media Assistant - Havas Media
Egresada UTP

UTP te ofrece



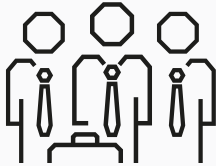
+400 LABORATORIOS A NIVEL NACIONAL



Gracias a los programas de empleabilidad desde el 1er ciclo Y A TU TALENTO:

9 de cada 10 TRABAJAN AL EGRESAR*

*Fuente: ©Ipsos | Estudio Empleabilidad UTP 2022



Gerentes de las principales empresas del país serán tus docentes y mentores



Ecosistema de aplicaciones diseñado para las necesidades de nuestros estudiantes.



Test vocacional gratuito, fácil y con resultados al instante



te ofrece

PREPARA 2 UTP

¡Vive la experiencia del examen de admisión!



Con Prepara2 UTP vivirás la experiencia del examen de admisión virtual.



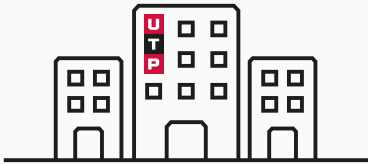
Podrás reforzar tus conocimientos sin salir de tu casa.



Programas de Empleabilidad desde el 1er ciclo

Programas

1. Primer Empleo
2. Ruta Laboral Virtual
3. Generación Top
4. Impulsa
5. Egresada con Potencial



12

CAMPUS
TECNOLÓGICOS A
NIVEL NACIONAL



Instituto Internacional para el Aseguramiento de la Calidad

Somos una universidad con **acreditación internacional** en calidad educativa

Elige la modalidad que se adecúe mejor a tu ritmo de **estudio o trabajo**.

PRESENCIAL

SEMIPRESENCIAL

A DISTANCIA



Presencial día



Presencial noche

3 días

a la semana presencial
(noche)

2 días

a la semana presencial
(noche o fin de semana)

1 día

a la semana presencial
(fin de semana)

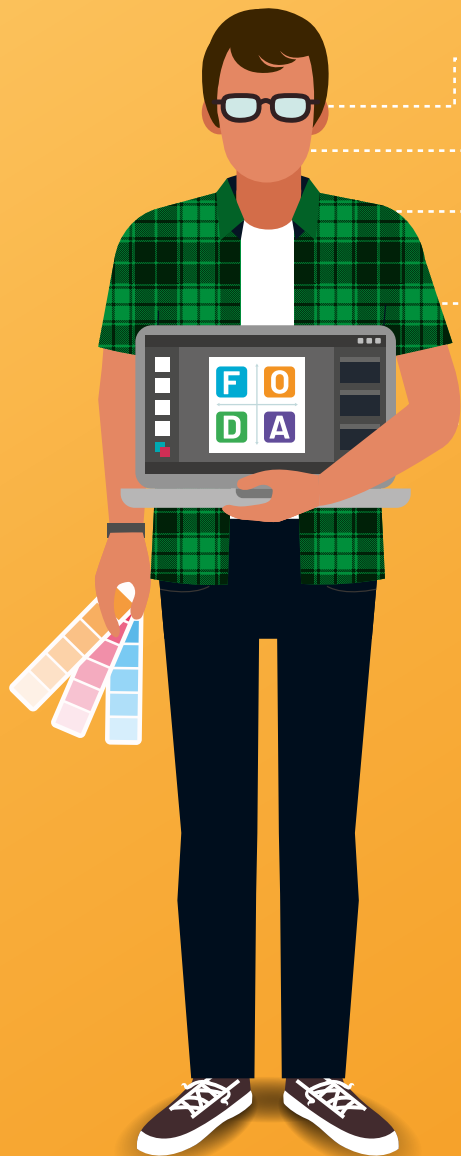
Full Flexibilidad

Estudia desde donde estés

¿CÓMO SABER SI ESTA CARRERA ES PARA MÍ?

Si te gusta:

- ☑ Resolver problemas y comunicar ideas a través de imágenes.
- ☑ Utilizar apps para editar imágenes.
- ☑ Expresarte de manera gráfica.



¿Cómo es un DISEÑADOR DIGITAL PUBLICITARIO de la UTP?

1. ¿QUÉ HACE UN DISEÑADOR DIGITAL PUBLICITARIO?

- 📺 Implementa estrategias de comunicación, diseño y marketing.
- 💬 Genera mensajes de comunicación persuasiva.
- 📺 Domina las principales herramientas digitales del diseño y la comunicación multimedia y audiovisual.
- 📺 Diseña interfaces, productos interactivos, piezas gráficas y material audiovisual con herramientas Crossmedia.
- 💡 Analiza, conceptualiza y diseña piezas gráficas para medios tradicionales y nuevos medios.

2. ¿EN QUÉ LUGARES TRABAJA?

Un diseñador digital publicitario puede trabajar en:

- ☐ Agencias de publicidad.
- ☐ Estudios de diseño.
- ☐ Agencias de diseño web.
- ☐ Canales de televisión.
- ☐ Casas de postproducción.
- ☐ Producción.
- ☐ Creatividad publicitaria.
- ☐ Comunicación interna.
- ☐ Editoriales.
- ☐ Empresas de marketing.
- ☐ Empresas de relaciones públicas.
- ☐ Eventos.
- ☐ Área de imagen institucional.
- ☐ Área de cuentas.
- ☐ Área de diseño o publicidad inhouse.
- ☐ Monitoreo de medios y Media Training.
- ☐ Asesoría y consultoría en comunicaciones.

Malla Curricular **UTP**

Diseño Digital Publicitario

Universidad N° 1 en el Ranking de Preferencia Educativa
Arellano | Informe DQE pregrado 2023. Puesto N°1 en primera opción para los jóvenes NSE ABC.

Acreditación Internacional
en Calidad Educativa



Programa Empleabilidad

Primer Empleo:
Consigue tu primer trabajo desde el primer ciclo.

Generación TOP:
Recibe capacitación de calidad para potenciar tu empleabilidad.

Ruta Laboral Virtual:
Obtén oportunidades laborales en las mejores empresas del país.

Impulsa:
Desarrolla tu liderazgo, potencia tu innovación y transforma el sector empresarial.

Certificaciones Progresivas

Obtén certificaciones que potencien tu empleabilidad mientras sigues estudiando tu carrera.

Inglés

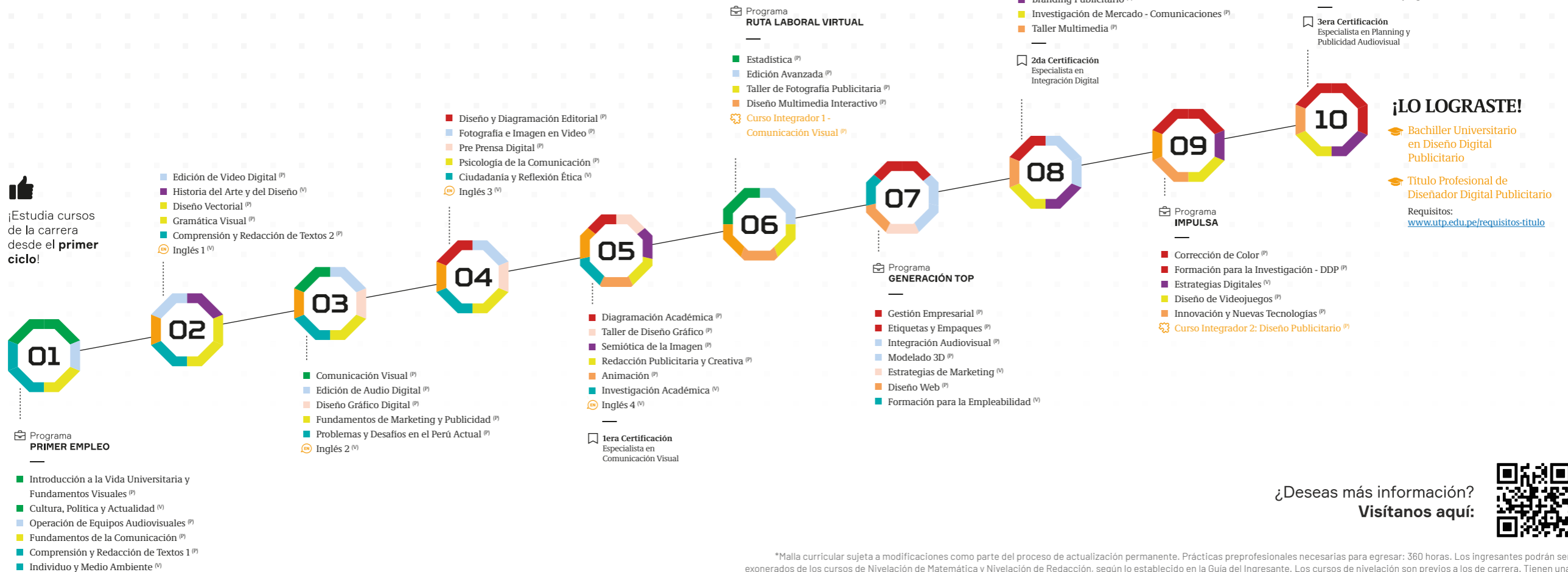
Programa de inglés incluido en tu carrera para que obtengas el grado de bachiller.

Cursos Integradores

Desarrolla campañas publicitarias 360°, creando la estrategia de comunicación, diseño y producción de las piezas gráficas digitales, spots publicitarios en formato video o motion graphics, y animaciones. Además, desarrolla sitios web interactivos y aplicaciones móviles; todo esto de la mano de un docente-asesor.

Leyenda

- Formación General
- Formación Especializada
- 🗣️ Inglés
- 📖 Certificaciones Progresivas
- 📁 Programas de Empleabilidad
- 🔗 Curso Integrador
- Formación Básica
- Competencia 1: Audiovisuales
- Competencia 2: Diseño Gráfico
- Competencia 3: Diseño Integral
- Competencia 4: Publicidad y Marketing
- Competencia 5: Web e Interactivo



¿Deseas más información?
Visítanos aquí:



*Malla curricular sujeta a modificaciones como parte del proceso de actualización permanente. Prácticas preprofesionales necesarias para egresar: 360 horas. Los ingresantes podrán ser exonerados de los cursos de Nivelación de Matemática y Nivelación de Redacción, según lo establecido en la Guía del Ingresante. Los cursos de nivelación son previos a los de carrera. Tienen una equivalencia en créditos, pero no se computan en el cálculo del total de créditos. La Universidad podrá asignar a sus estudiantes horas lectivas en línea de acuerdo a disponibilidad, capacidad o metodología de enseñanza. Curso presencial (P) o curso virtual (V). Los cursos virtuales pueden ser por Zoom en vivo o en la plataforma UTP+ Class.

LO QUE NOS HACE ÚNICOS EN LA CARRERA

Laboratorios Especializados

Haz realidad tus ideas:

- Estudio de Televisión
- Estudio Fotográfico
- Cabina de Producción de Audio
- Isla de Post Producción de Audio
- Lab. de Cómputo MAC
- Lab. de Cómputo PC

Certificación Google



CERTIFÍCATE COMO ASSOCIATE CLOUD ENGINEER

UTP es la primera universidad de Latinoamérica en ser parte del Career Readiness Program de Google.

Socios Educativos Empleadores

- Empresas socias que forman a nuestros alumnos.
- Sus principales gerentes son docentes.
- Los cursos se desarrollan en las empresas.
- Al finalizar el curso, los alumnos tienen la opción de ser contratados.

Los Socios Educativos Empleadores son:



Empresa multinacional india líder en servicios de tecnología de la información a nivel mundial.



Empresa transnacional de consultoría con más de 21 mil profesionales en Europa, USA y Latinoamérica.

Otros Socios Educativos Empleadores:



Vive la Experiencia



Tenemos convenios internacionales para que obtengas una visión global en las mejores universidades de Asia, Europa, Estados Unidos y Sudamérica. Vive una experiencia internacional participando de interencambios estudiantiles, becas integrales y misiones académicas en las instituciones más importantes del extranjero.

Algunos de nuestros programas especiales y becas integrales:



MODALIDADES DE ADMISIÓN

A.

¿Estás en 5° de secundaria o ya terminaste el colegio?

INGRESO DIRECTO

Tercio Superior

Si perteneces al tercio superior en 4° o 5° de secundaria.

Buen Rendimiento Escolar

Si tienes 14 o más de promedio durante 4° y 5° de secundaria.

Examen Admisión

Evalúa tus conocimientos y aptitud académica.

B.

¿Tienes estudios previos?

INGRESO DIRECTO

Traslado

Si tienes 72 créditos, cuatro semestres o dos años en universidad o instituto.

Título Universitario o Técnico

Si terminaste una carrera universitaria o técnica.

Oficial de las Fuerzas Armadas o Policía Nacional

Si alcanzaste el Grado de Oficial en una de las Escuelas de las Fuerzas Armadas o de la Policía Nacional.

Nuestras carreras

| **Arquitectura:** Arquitectura; Diseño Profesional de Interiores.

| **Derecho**

| **Ingeniería:** Aeronáutica, Ambiental, Automotriz, Biomédica, Civil, Diseño Gráfico, Eléctrica y de Potencia, Electrónica, Empresarial, Industrial, Mecánica, Mecatrónica, Minas, Redes y Comunicaciones, Seguridad Industrial y Minera, Seguridad Laboral y Ambiental, Sistemas e Informática, Software, Telecomunicaciones.

| **Negocios:** Administración, Banca y Finanzas, Administración de Empresas, Administración de Negocios Internacionales, Administración Hotelera y de Turismo, Administración y Marketing, Contabilidad, Economía.

| **Comunicaciones:** Ciencias de la Comunicación; Comunicación y Publicidad; Diseño Digital Publicitario; Diseño Profesional Gráfico.

| **Psicología**

| **Salud:** Enfermería; Nutrición y Dietética; Obstetricia; Terapia Física.

| **Educación:** Educación Inicial; Educación Primaria.

Somos parte de



Campus Lima

Lima Centro

Av. Arequipa 265, Lima.

Lima Norte

Av. Alfredo Mendiola 6377,
Los Olivos.

Lima Sur

Carretera Panamericana Sur
km 16, Villa El Salvador.

Lima Este - San Juan de Lurigancho

Av. El Sol cuadra 2, San
Juan de Lurigancho.

Lima Este - Ate

Carretera Central km 11.6
(a una cuadra de Real
Plaza Santa Clara), Ate.

Campus Provincia

Arequipa

Av. Parra 201, Arequipa.

Chiclayo

Esquina Prol. Augusto B. Leguía
con av. Herman Meiner (al
costado del Mall Aventura),
Chiclayo.

Chimbote

Km 424 Panamericana Norte,
Calle 56 S/N (al costado de
Plaza Veá), Nuevo Chimbote.

Huancayo

Av. Circunvalación 449
(ex av. Intihuatana) - Urb. Acuario
- El Tambo, Huancayo.

Ica

Av. Ayabaca S/N, Sector San José
(al costado de la SUNAT), Ica.

Piura

Av. Vice cuadra 1 (al costado de
Real Plaza), Piura.

Trujillo

Av. Nicolás de Piérola 1221
(cerca al Óvalo Mochica),
Trujillo.

Encuétranos

 www.utp.edu.pe

 /UTP.Peru

 T. Lima: 01 315 9610

 Wsp. Nivel Nacional: 905 435 005

 universidadUTP

 admission@utp.edu.pe

 T. Provincias: 0801 1 9610