

Malla Curricular **UTP**

TERAPIA FÍSICA

Programa Empleabilidad

Primer Empleo:
Consigue tu primer trabajo desde el primer ciclo.

Generación TOP:
Recibe capacitación de calidad para potenciar tu empleabilidad.

Ruta Laboral Virtual:
Obtén oportunidades laborales en las mejores empresas del país.

Impulsa:
Desarrolla tu liderazgo, potencia tu innovación y transforma el sector empresarial.

Certificaciones Progresivas

Obtén certificaciones que potencien tu empleabilidad mientras sigues estudiando tu carrera.

Inglés

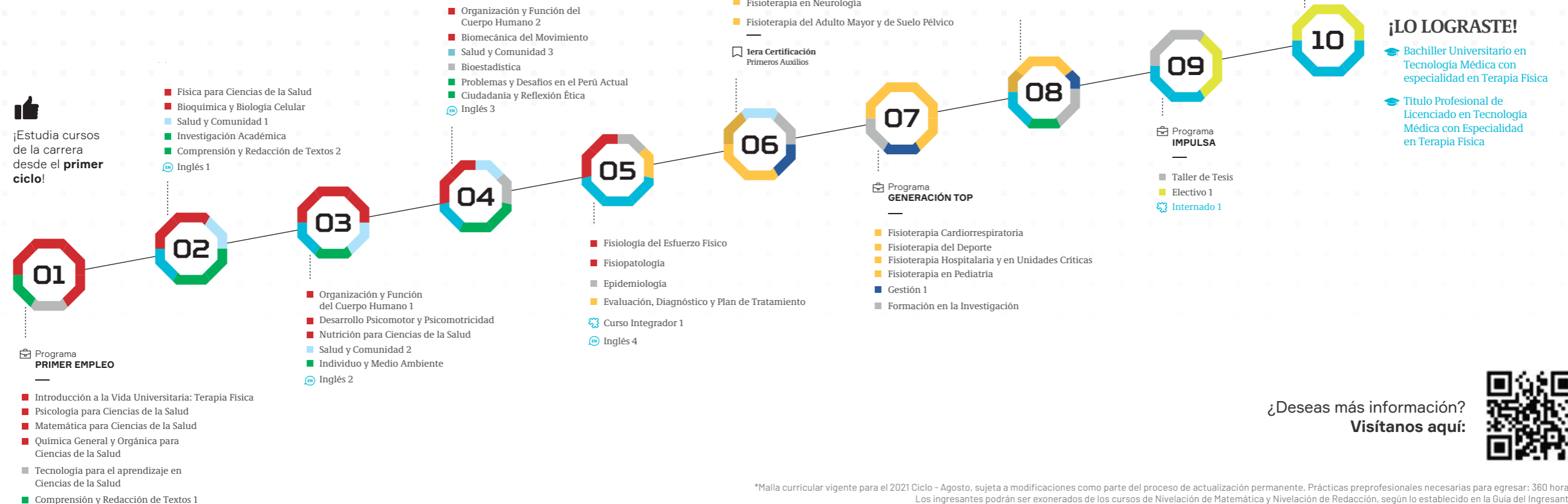
Programa de inglés incluido en tu carrera para que obtengas el grado de bachiller.

Cursos Integradores

El primer curso integrador se dicta a mitad de la carrera y permite al alumno articular las ciencias básicas para comprender diversas situaciones clínicas así como las técnicas de primeros auxilios. En el segundo curso integrador, el alumno aplica los conocimientos preclínicos y clínicos para el análisis y la solución de casos clínicos complejos y lo preparan para el internado.

Leyenda

- Formación General
- Formación Especializada
- Inglés
- Certificaciones Progresivas
- Programas de Empleabilidad
- Curso Integrador
- Competencia 1: Bases Fundamentales de la Práctica en Salud
- Competencia 2: Salud Pública
- Competencia 3: Gestión en Salud y Liderazgo
- Competencia 4: Pensamiento Clínico e Investigación
- Competencia 5: Evaluación y Diagnóstico Fisioterapéutico
- Competencia 6: Tratamiento Fisioterapéutico



¿Deseas más información?
Visítanos aquí:



*Malla curricular vigente para el 2021 Ciclo - Agosto, sujeta a modificaciones como parte del proceso de actualización permanente. Prácticas preprofesionales necesarias para egresar: 360 horas. Los ingresantes podrán ser exonerados de los cursos de Nivelación de Matemática y Nivelación de Redacción, según lo establecido en la Guía del Ingresante. Los cursos de nivelación son previos a los de carrera. Tienen una equivalencia en créditos, pero no se computan en el cálculo del total de créditos. La Universidad podrá asignar a sus estudiantes horas lectivas en línea de acuerdo a disponibilidad, capacidad o metodología de enseñanza.